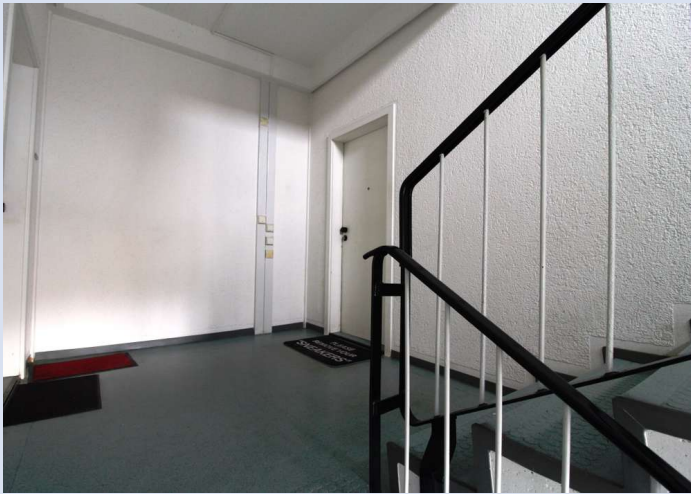


Kapitalanlage oder Eigennutzung - 3 Zimmer - Balkon – EBK - leerstehend



Karl-Bücher-Straße .

04328 Leipzig

Zimmer:	3,00
Wohnfläche ca.:	68,00 m ²
Kaufpreis:	125.000,00 EUR
Scout-ID:	127628767
Objekt-Nr.:	VO 2060



Ihr Ansprechpartner:

Spieß Immobilien GmbH

Frau Ines Spieß

E-Mail: kontakt@spiess-immobilien.com

Tel: +49 341 90978036

Mobil: +49 170 2247503

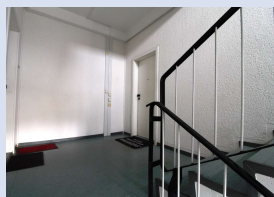
Fax: +49 341 90978037

Web: <http://www.spiess-immobilien.com>

Wohnungstyp:	Erdgeschosswohnung
Nutzfläche ca.:	6,00 m ²
Etage:	0
Etagenanzahl:	5
Schlafzimmer:	2
Badezimmer:	1
Keller:	Ja
Balkon/Terrasse:	Ja
Einbauküche:	Ja
Objektzustand:	Modernisiert
Baujahr:	1995
Qualität der Ausstattung:	Normal
Letzte Modernisierung/ Sanierung:	2018
Energieausweistyp:	Bedarfsausweis
Heizungsart:	Fernwärme
Wesentliche Energieträger:	Fernwärme
Endenergiebedarf:	43,00 kWh/(m ² *a)

Hausgeld:	296,96 EUR
Provision für Käufer:	3,57% inkl. MwSt
geteilte Provision	
Verkäufer 3,57% inkl. gesetzl. MwSt	
Käufer 3,57% inkl. gesetzl. MwSt	

Kapitalanlage oder Eigennutzung - 3 Zimmer - Balkon – EBK - leerstehend



Karl-Bücher-Straße .

04328 Leipzig

Zimmer: 3,00
Wohnfläche ca.: 68,00 m²
Kaufpreis: 125.000,00 EUR

Objektbeschreibung:

Die zum Verkauf angebotene Eigentumswohnung befindet sich in der Karl-Bücher-Straße, Leipzig - Paunsdorf.

Der Wohnkomplex entstand um 1988 und wurde 1996 in 55 Eigentumswohnungen aufgeteilt und umgewandelt.

Viele Eigentümer, die auch im Wohnkomplex leben, haben die Wohnungen mit einer attraktiven Grundrissgestaltung konzipiert und ihren Wünschen und Bedürfnissen angepasst. Auch die zum Verkauf angebotene Wohnung erhielt eine Grundrissreform.

Der Blick vom Balkon bietet einen gepflegten weitläufigen Innenbereich mit Bäumen Sträuchern und Wiese. Um die Seele baumeln zu lassen wurde selbst eine Parkbank nicht vergessen. Auch ein Gespräch unter Nachbarn ist gern gesehen. Man kennt sich, man grüßt sich und man schwatzt miteinander.

Neugierig???

Ausstattung:

- Eigentumswohnung
- Baujahr 1988
- Grundstück 2.620 m²
- ca. 68 m²
- Teilsaniert
- hochwertige Modernisierung

- 17,138/1000 MEA
- 55 Wohneinheiten
- Hausgeld 296,96 EUR
- IHR 149.000 EUR

- 3 Zimmer
- Balkon
- großzügige Raumaufteilung
- innenliegendes Bad mit Wanne
- Laminatboden
- Wärmedämmplatten Fußboden
- EBK

- Plattenbau
- Erdgeschoss
- Keller/ Gemeinschaftsräume

Lage:

Die Eigentumswohnung befindet sich Leipzig - Alt Paunsdorf. Der Stadtteil Paunsdorf liegt im Leipziger Osten und besteht aus Alt-Paunsdorf und dem ab 1987 erbauten Neubaugebiet Neu-Paunsdorf.

Gute Einkaufsmöglichkeiten, Freizeitangeboten, Schulen sowie Kindergärten und medizinische Einrichtungen sind fußläufig erreichbar. Gleiches gilt für die Anbindung an den öffentlichen Nahverkehr.

Ein Magnet weit über den Stadtteil hinaus ist das Paunsdorf-Center, das größte Einkaufszentrum Leipzigs und zweitgrößter

Center, das größte Einkaufszentrum Leipzigs und zweitgrößter Deutschlands.

Sonstiges:

Provision:

* geteilte Provision Verkäufer 3,57% inkl. gesetzl. MwSt

* Käufer 3,57% inkl. gesetzl. MwSt

Die Maklerprovision ist von beiden Seiten (Käufer und Verkäufer) mit notariellem Vertragsabschluss fällig und zu zahlen.

[nbsp]

Weiteres:

Wir übernehmen keine Gewähr für die Vollständigkeit, Richtigkeit und Aktualität dieser Angaben. Diese Angaben basieren ausschließlich auf Informationen, die uns von unserem Auftraggeber übermittelt wurden. Für verdeckte Mängel übernehmen wir keine Haftung.

Der Maklervertrag mit Spieß - Immobilien kommt durch gesonderte schriftliche Vereinbarung oder durch die Inanspruchnahme unserer Maklertätigkeit auf Basis des Objekt-Exposés und seiner Bedingungen zu Stande.

Bitte haben Sie Verständnis dafür, dass es die gesetzlichen Vorschriften erfordern, Ihnen, als Verbraucher, vor Erbringung unserer Maklerdienstleistungen ein Vertrags- und Informationspaket zur Verfügung zu stellen. Daher bitten wir Sie, uns Ihre Angaben zu Namen, Adresse, Telefon-Nr. und E-Mail-Adresse genau anzugeben.

Versicherungsschutz

Markel International Insurance Company Ltd., Niederlassung für Deutschland

Sophienstr. 26

80333 München

Deckungssumme 1.000.000 €

Verbraucherinformation:

Gemäß Verordnung (EU) Nr. 524/2013: Im Rahmen der

Verordnung über Online-Streitbeilegung zu

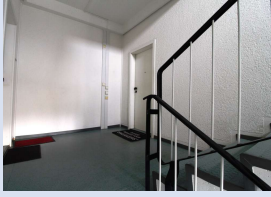
Verbraucherangelegenheiten steht Ihnen unter

<http://ec.europa.eu/consumers/odr/>

eine Online-Streitbeilegungsplattform der EU-Kommission zur Verfügung.

Wir nehmen nicht an einem Streitbeilegungsverfahren vor einer Verbraucherschlichtungsstelle teil.

Kapitalanlage oder Eigennutzung - 3 Zimmer - Balkon – EBK - leerstehend



Karl-Bücher-Straße .
04328 Leipzig

Zimmer: 3,00
Wohnfläche ca.: 68,00 m²
Kaufpreis: 125.000,00 EUR



Treppenhaus



Flur - Blick Ausgang

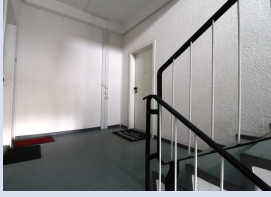


Flur



Blick Wirtschaftsraum

Kapitalanlage oder Eigennutzung - 3 Zimmer - Balkon – EBK - leerstehend



Karl-Bücher-Straße .
04328 Leipzig

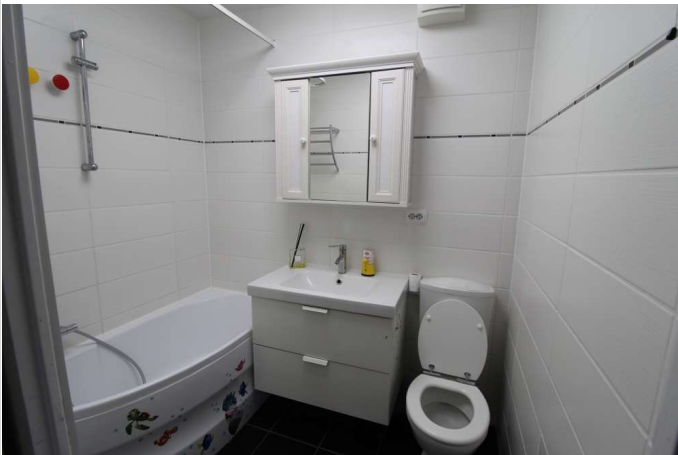
Zimmer: 3,00
Wohnfläche ca.: 68,00 m²
Kaufpreis: 125.000,00 EUR



im Wirtschaftsraum



Flur - Wirtschaftsraum

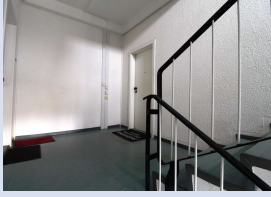


Bad



Schlafzimmer

Kapitalanlage oder Eigennutzung - 3 Zimmer - Balkon – EBK - leerstehend



Karl-Bücher-Straße .
04328 Leipzig

Zimmer: 3,00
Wohnfläche ca.: 68,00 m²
Kaufpreis: 125.000,00 EUR



Kinderzimmer



Wohnzimmer - Eingang

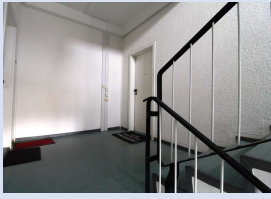


Wohnen - Kochen



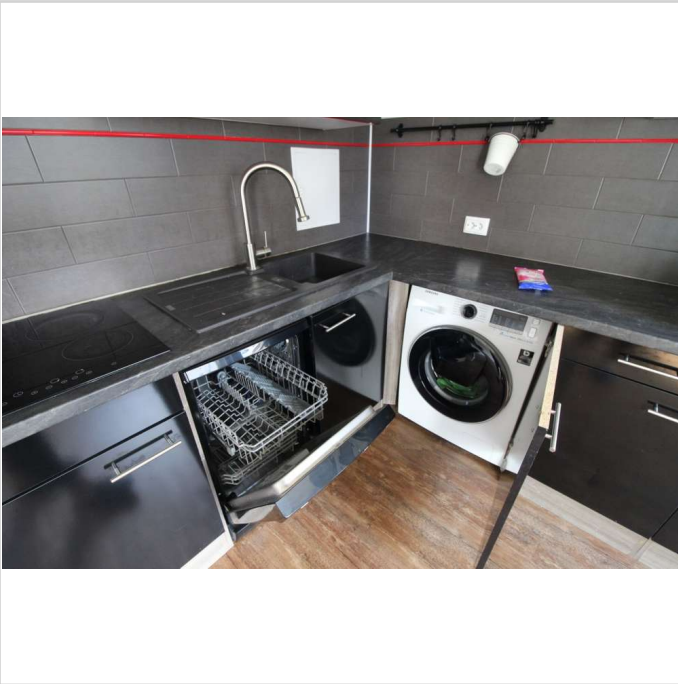
EBK

Kapitalanlage oder Eigennutzung - 3 Zimmer - Balkon – EBK - leerstehend



Karl-Bücher-Straße .
04328 Leipzig

Zimmer: 3,00
Wohnfläche ca.: 68,00 m²
Kaufpreis: 125.000,00 EUR



Geräte EBK



Blick Balkon..

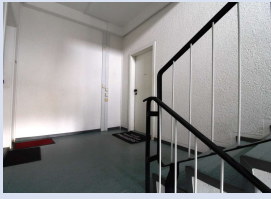


Blick Balkon.



Blick Balkon

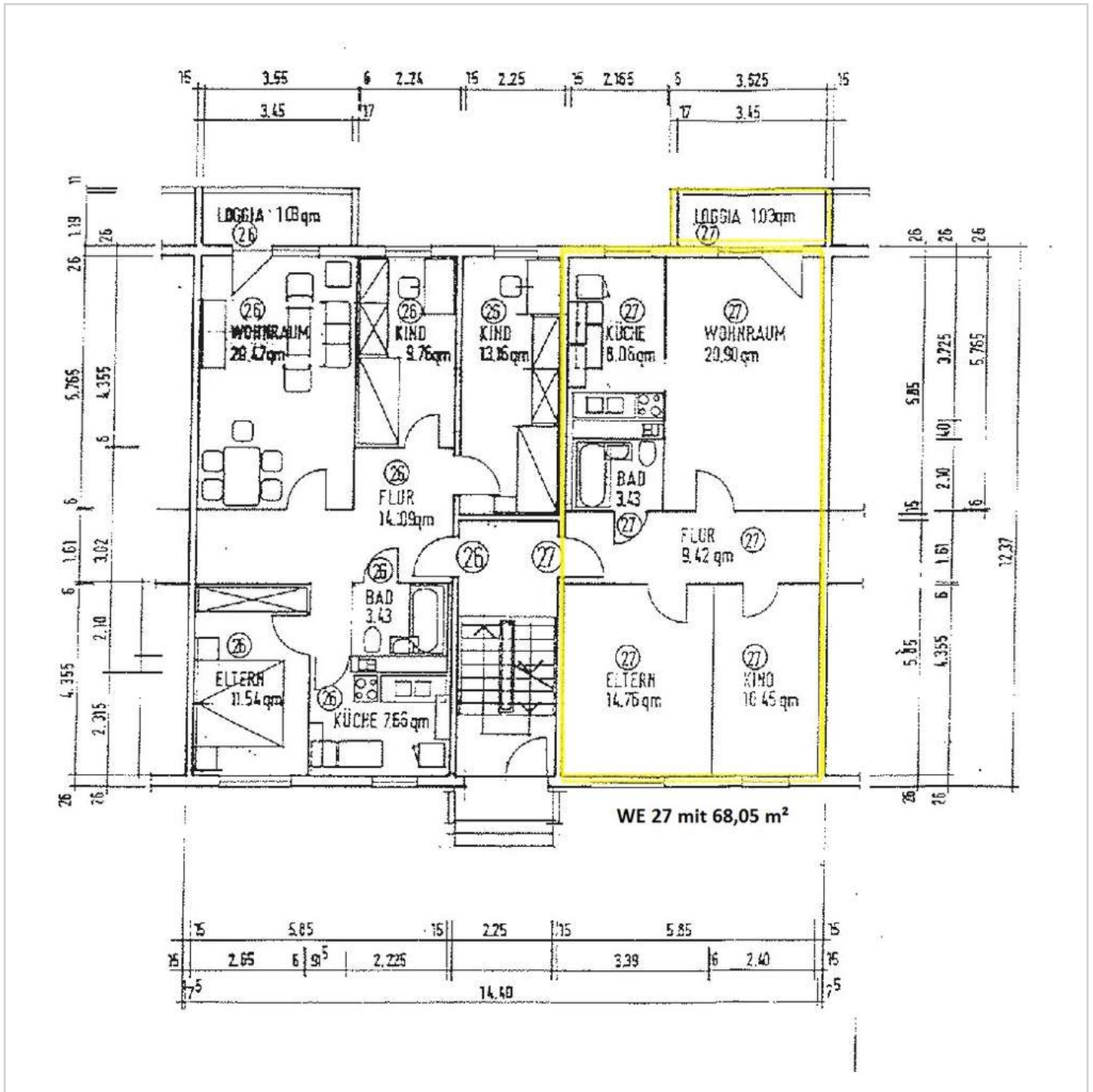
Kapitalanlage oder Eigennutzung - 3 Zimmer - Balkon – EBK - leerstehend



Karl-Bücher-Straße .

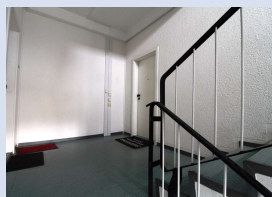
04328 Leipzig

Zimmer: 3,00
 Wohnfläche ca.: 68,00 m²
 Kaufpreis: 125.000,00 EUR



WE Grundriss

Kapitalanlage oder Eigennutzung - 3 Zimmer - Balkon – EBK - leerstehend



Karl-Bücher-Straße .
04328 Leipzig

Zimmer: 3,00
Wohnfläche ca.: 68,00 m²
Kaufpreis: 125.000,00 EUR

